

CEMflex VB - "aktives" VerbundBlech

Das beidseitig beschichtete Fugenverbund- und Fugendichtblech (MA 39 geprüft)

CEMflex VB – Verbund-/Dichtblech

... gibt ein Vielfaches an Sicherheit eines konventionellen Fugenblechs ohne die Notwendigkeit einer kostspieligen Aufkantung! Die CEMflex VB Elemente sind beidseitig mit einer patentierten Spezialbeschichtung versehen.

Die Verbindung der Spezialbeschichtung zum Frischbeton verhindert zuverlässig eine Umwanderung des CEMflex VB Fugenblechsystems.

Neben dem enormen Verbund zum Umgebungsbeton fördert die Spezialbeschichtung „aktiv“ die natürliche Versinterung des Betons (aktive Kalksteinbildung und aktive Kristallisation). Es genügt eine Betoneinbindung von nur 3 cm, um sicher abzudichten. Die hohe Verbundwirkung der Spezialbeschichtung verhindert an den Anschlussbereichen eine eventuelle Undichtigkeit durch das Schwinden der Betonbauteile. Die Einzelelemente sind 2 m lang, 15 cm hoch und ca. 1,25 mm dick. Die Spezialbeschichtung ist nicht klebrig und daher mit keiner unpraktischen Schutzfolie versehen, die vor dem Betonieren entfernt werden muss.

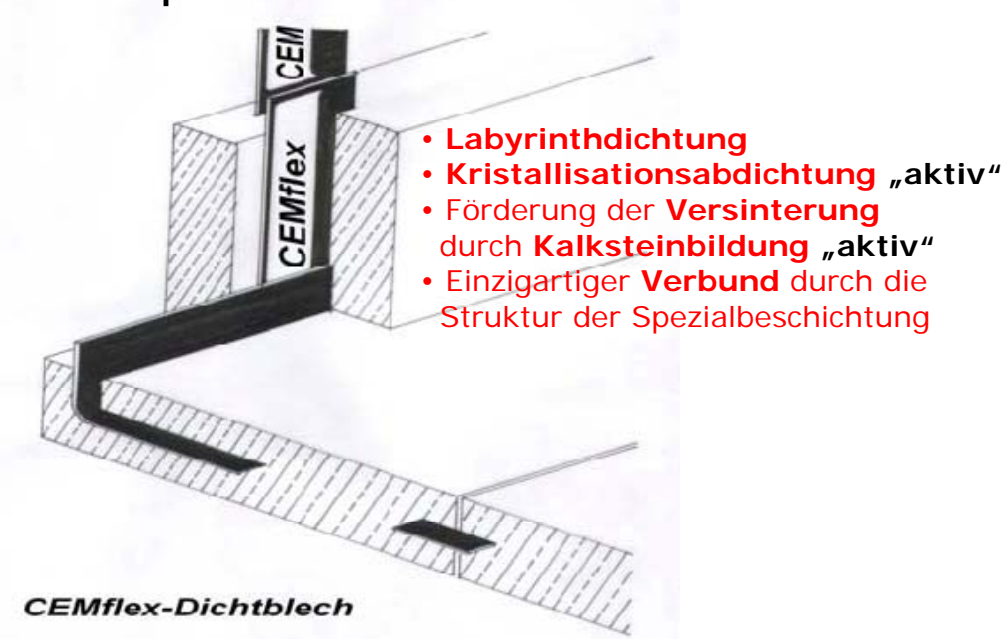
Anwendungsgebiete CEMflex VB

CEMflex VB kann in sämtlichen Arbeitsfugen, horizontal oder vertikal, bei drückendem und nicht drückendem Wasser eingesetzt werden.

Anwendungsgebiete:

- Arbeitsfuge im Wand-/Sohlenbereich bei drückendem und nicht drückendem Wasser
- Arbeitsfuge im Wand-/Wand-, Boden-/Boden oder Wand-/Deckenbereich
- Verbindungen bei Fertigteilen: Wand-/Sohlenbereich, Eckstöße oder
- Sollbruchstellen

Einbaubeispiel:



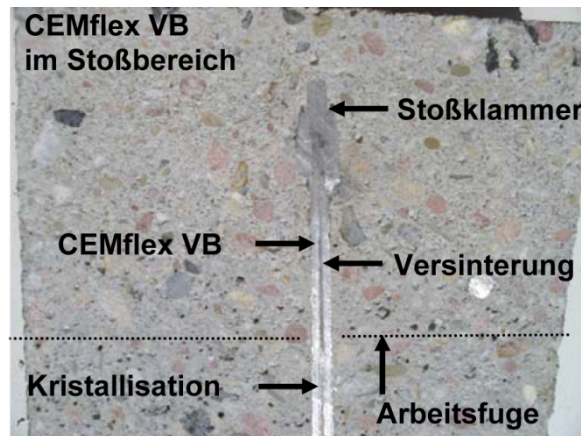
Der „**aktive**“ Abdichtungsprozess von **CEMflex VB VerbundBlech** wird durch die Reaktion der verschiedenen Inhaltsstoffe in der patentierten Spezialbeschichtung in Verbindung bzw. in Kontakt mit den Bestandteilen des Betons ausgelöst. Die Kristallisation dringt durch den aktiven Vorgang der Osmose tief in das Kapillarsystem des Betons ein.

Die Kombination verschiedener Inhaltsstoffe erzeugt eine mikrofeine Kristallisation bzw. Versinterung in der Struktur des Betonbaukörpers, welche Kapillare und Schwindrisse sicher und dauerhaft dichten und dabei die Feuchtigkeit sogar verdrängt. Dieser Prozess findet sowohl auf der Wasserdruckseite wie auch auf der vom Wasserdruck abgewandten Seite statt. Ohne Feuchtigkeit sind die Bestandteile der Spezialbeschichtung nicht aktiv bzw. nicht mehr aktiv. Sollten diese irgendwann später wieder in Kontakt mit Feuchtigkeit kommen, setzt die chemische Reaktion selbständig und damit der Abdichtungsprozess automatisch erneut ein.

Die Kristallisation bzw. die Versinterung dringt dabei noch tiefer in die Betonstruktur vor. Es liegt in den speziellen Eigenschaften der Chemikalien der Spezialbeschichtung immer und immer wieder zu reagieren und dabei wirkungsvoll abzudichten ("aktiver Selbstheilungseffekt bzw. aktiver Selbstabdichtungsprozess")

► CEMflex VB ist ein „**aktives**“ Dichtblech mit internationalem Patentschutz!

► CEMflex VB kann unabhängig von der Jahreszeit (Temperatur) und unabhängig von der Witterung (Regen/Schnee) ganzjährig problemlos eingesetzt werden.



CEMflex VB: Der Überlappungsbereich bei CEMflex VB (nur 5 cm)

Die Kristallisation verschließt sich bei Wasserzutritt automatisch!

Dieser Vorgang geht extrem schnell, d.h. in wenigen Stunden von statten (aktive Kristallisation + aktive Versinterung).